

Tìm vắc-xin tại:

- Văn phòng bác sĩ sản sôc y tế của quý vị.
- Một số nhà thuốc.
- Buổi hẹn với Sở Y Tế Quận Hạt Multnomah dành cho người lớn và trẻ em. Gọi điện thoại đến số **503-988-3406** hoặc vào xem trang web **www.multco.us/health/immunizations**.

Mũi vắc-xin chủng ngừa sởi này là an toàn.

- Các vắc-xin chủng ngừa sởi, quai bị và rubella (MMR) rất an toàn.
- Những phản ứng phụ nhẹ có thể xảy ra, bao gồm đau ở chỗ tiêm, sốt, phát ban nhẹ và sưng nhẹ.
- Các phản ứng phụ và dị ứng nghiêm trọng rất hiếm khi xảy ra.
- Không có thành phần thủy ngân trong các vắc-xin tiêm cho trẻ em.



Sở Y Tế Quận Hạt Multnomah Cơ Quan Về Bệnh Truyền Nhiễm (Communicable Disease Services)

426 SW Stark Street
Lầu 3 (Third Floor)
Thành Phố Portland, Oregon 97204

Điện thoại: **503.988.3406**

Số fax: **503.988.3407**

<https://multco.us/health/immunizations>



Bệnh Sởi

Đây không chỉ là triệu chứng phát ban nhẹ

- Bệnh sởi là bệnh do vi-rút, có thể lây truyền dễ dàng từ người sang người.
- Bệnh sởi có thể nguy hiểm, đặc biệt với các trẻ sơ sinh và các em bé.
- Cứ mỗi một trong bốn người mắc phải bệnh sởi sẽ cần phải nhập viện.
- Cứ mỗi một trong ba người sẽ gặp các vấn đề như nhiễm trùng tai, nhiễm trùng phổi và trong một số trường hợp hiếm, sẽ bị sưng não.
- Với mỗi 1,000 trẻ em mắc phải bệnh sởi, từ một đến hai em sẽ tử vong.



Triệu chứng của bệnh sởi

- Sốt
- Ho và sổ mũi
- Hai mắt đỏ
- Triệu chứng phát ban đỏ bắt đầu xuất hiện tại vùng đầu và mặt và lan sang các phần còn lại của cơ thể.
- Những triệu chứng này thường sẽ phát triển trong vòng từ một đến hai tuần. Trong một số trường hợp hiếm gặp, thời gian ủ bệnh có thể kéo dài đến bốn tuần trước khi triệu chứng xuất hiện.

Bệnh sởi lây lan như thế nào

- Bệnh sởi lây lan khi một người mang mầm vi-rút ho hoặc hắt hơi. Bệnh này cũng có thể lây lan qua đường tiếp xúc trực tiếp với mũi hoặc dịch nhầy (nước mũi) với một người nào đó mắc bệnh sởi.

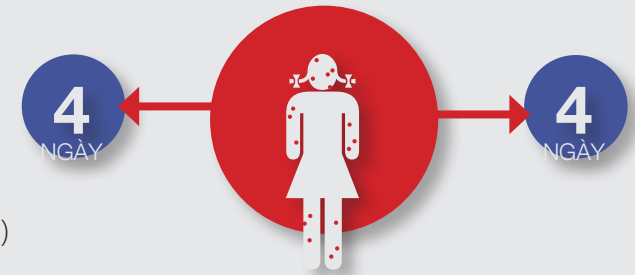


Mọi người có thể lây lan bệnh sởi trước khi họ bị ốm.

Một người chưa từng được tiêm chủng vắc-xin ngừa bệnh sởi hoặc chưa từng bị bệnh sởi có khả năng 90 phần trăm nhiễm bệnh khi họ đang ở gần một người bị sởi. Mọi người có thể lây lan bệnh sởi bốn ngày trước khi triệu chứng phát ban xuất hiện và kéo dài cho đến bốn ngày sau đó.

Gọi điện thoại trước

Nếu quý vị nghĩ rằng con em của mình bị bệnh sởi, trước tiên vui lòng gọi cho phòng khám hoặc Chăm Sóc Khẩn Cấp (Urgent Care) để tránh lây lan vi-rút bệnh cho người khác.



Quý vị sẽ được bảo vệ khỏi bệnh sởi nếu:

- Quý vị dưới bốn tuổi và đã tiêm chủng liều vắc-xin ngừa bệnh sởi, quai bị và rubella (MMR).
- Quý vị từ bốn tuổi trở lên và đã tiêm chủng hai liều vắc-xin ngừa bệnh sởi.
- Quý vị sinh ra trước năm 1957.
- Kết quả kiểm tra máu của quý vị cho thấy quý vị được bảo vệ khỏi bệnh sởi.

Hãy bảo vệ con em của quý vị

- Liều tiêm chủng ngừa bệnh sởi đầu tiên nên được tiến hành từ tháng thứ 12 cho đến tháng thứ 15.
- Liều tiêm chủng thứ hai vào độ tuổi từ 4 đến 6 tuổi.