

# في المنزل IHEALTH تعليمات إجراء اختبار

February 2, 2022 12:23 PM ARABIC

## أمور من المهم معرفتها قبل أن تبدأ



- يُرجى قراءة كافة الإرشادات بعناية قبل البدء.
- هناك إرشادات موجودة مع معدات الاختبار الخاصة بك. وللحصول على المزيد من المعلومات يُرجى الاطلاع على هذه الإرشادات.
- في حالة الحاجة إلى مساعدة، يُرجى الاتصال بأخصائي الصحة بالمجتمع السكني.
- لن يؤمك هذا الاختبار على الإطلاق عند استخدامه على النحو الصحيح.
- يمكن استخدام الاختبار الخاص بك مرة واحدة فقط. لا يجوز إعادة استخدام الاختبار لأكثر من مرة.
- لا يجوز لمس طرف المسحة أو الجزء الأمامي من البطاقة بيديك.
- اغسل يديك جيدا بالصابون **قبل وبعد** إجراء الاختبار.

## 1. تحضير المواد



توجد بطاقة اختبار  
كوفيد-19 - واحدة داخل  
الجراب



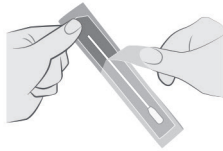
أنبوب واحد



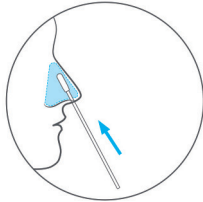
مسحة واحدة

- افتح العبوة وأخرج  
« بطاقة الاختبار داخل الجراب الخاص بها  
« أنبوب ممتلئ بالسائل (محلول الاستخراج العازل)  
« المسحة داخل المغلف الخاص بها
- الرجاء ترك كافة المواد داخل المغلفات الخاصة بها إلى أن تحتاجها.
- عندما تكون جاهزًا، أخرج بطاقة الاختبار من الجراب. ضعها على منضدة مسطحة أو على سطح المكتب أمامك.

## 2. جمع العينة



4/3 إلى ل لصي ام  
صوب



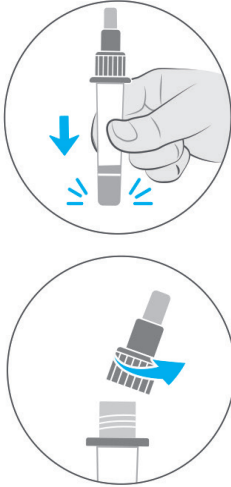
كرفا  
ءطبب  
تارم 5



كرفا  
ءطبب  
تارم 5

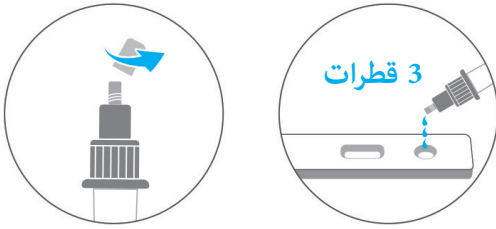
- أخرج المسحة من المغلف الخاص بها. **يُرجى توخي الحذر وعدم لمس الطرف.** ولا تتخلص من المغلف.
- ضع المسحة في إحدى فتحتي الأنف. ولا تدخلها بعمق، أدخلها فقط لمسافة نصف بوصة (1.5 سم) إلى 3/4 بوصة (2 سم).
- اضغط بالمسحة على الجزء الداخلي لفتحة أنفك. وافرك المسحة ببطء بحركات دائرية داخل الجزء الداخلي لفتحة الأنف.  
« لف المسحة بحركات دائرية بطيئة **5 مرات أو أكثر** في الجزء الداخلي لفتحة الأنف.
- « من المفترض أن يستغرق ذلك ما لا يقل عن **15 ثانية**.
- « تحقق من الضغط على المسحة بقوة حول كافة جوانب الجزء الداخلي لفتحة الأنف.
- استخدم نفس المسحة وكرر كافة هذه الخطوات في فتحة الأنف الأخرى.

### 3. تعامل مع العينة



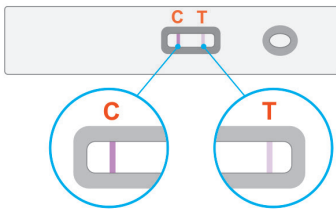
- احمل الأنبوب بشكل مستقيم. وانقر أسفل الأنبوب بسطح المنضدة مرتين إلى ثلاث مرات.
- لف الغطاء البرتقالي الكبير لفتح الزجاجة. ويُرجى توخي الحذر والحرص على عدم انسكاب السائل.
- أدخل طرف المسحة مع العينة داخل الأنبوب حتى تلمس أسفل الأنبوب.
- لف المسحة في السائل داخل الأنبوب ما لا يقل عن 15 مرة.
- أعصر جانبي الأنبوب على المسحة مع سحب المسحة خارج الأنبوب. ومن المفترض أن يتسبب ذلك في خروج بعض السوائل من طرف المسحة. ومن الممكن إعادة المسحة إلى عبوتها الأصلية والتخلص منها.
- لف الغطاء البرتقالي مرة أخرى على فوهة الزجاجة.

### 4. أضف العينة وانتظر



- لف الغطاء الأبيض الصغير الموجود على الأنبوب حتى ينفك.
- لف الأنبوب وأعصر 3 قطرات من العينة داخل الثقب الأصغر من بطاقة الاختبار الخاصة بك.
- أعد وضع الغطاء الأبيض الصغير مرة أخرى على الأنبوب. ثم يُحكم غلق الأنبوب مع المسحة للتخلص منها.
- اترك البطاقة مستقرة كما هي لمدة 15 دقيقة. لا تلمسها أو تحركها.

### 5. قراءة النتيجة



- بعد الانتظار لمدة 15 دقيقة، يمكنك قراءة نتيجة الاختبار الخاصة بك. فيجب قراءة النتيجة الخاصة بك في غضون ما بين 15 دقيقة و30 دقيقة بعد إضافة القطرات إلى البطاقة. ولا تقرأ النتائج بعد مرور أكثر من 30 دقيقة.
- تكون نتيجة الاختبار **إيجابية** إذا ما رأيت خطين، أحدهما تحت حرف "C" والآخر تحت حرف "T".
- « **انظر بتمعن!** من الممكن أن يكون الخط الذي يظهر أسفل "T" **باهتاً للغاية. وأي** خط يظهر تحت حرف "T" يعني أن نتيجة الاختبار إيجابية.
- « يُرجى الاطلاع على التعليمات التي تأتي مع الاختبار لمشاهدة الصور الفعلية للاختبارات الإيجابية.
- تكون نتيجة الاختبار **سلبية** إذا ما رأيت خطأً واحداً فقط (وسوف يظهر أسفل حرف "C").
- في حال رؤية أي مما يلي أدناه، فذلك يعني أن الاختبار **لم ينجح:**
  - « عدم ظهور خطوط
  - « ظهور خط واحد فقط أسفل حرف "T"
- إذا لم ينجح الاختبار، اخضع نفسك لاختبار آخر أو اتصل بأحد العاملين في الصحة المجتمعية.

### الخطوات التالية

هذه التعليمات مبسّطة. يُرجى مراجعة التعليمات المرفقة مع معدات الاختبار للتعرف على التعليمات الكاملة. وإذا كانت لديك أسئلة، يرجى استشارة أخصائي طبي.

- اقرأ نشرة "الإجراءات التي يتوجب القيام بها عند ظهور نتيجة الاختبار إيجابية أو سلبية".
- تخلص من معدات الاختبار الخاصة بك.
- يجب غسل الأيدي.