

# NGAAHI FOKOTU'U KI HE NGAARI FAKATAHATAHÁ MO E NGAARI FAKATAHA'ANGÁ

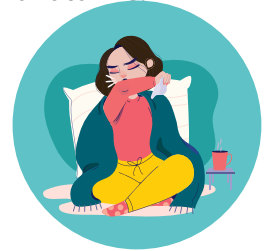
May 11, 2022 8:13 AM TONGAN

**Ngaahi fakataha'anga mo e ngaahi maheni, familí, mo e komiunití 'oku mahu'inga ki hotau tu'unga faka'atamai mo e fakasosiale mo'ui lelei.** 'I he ta'u e ua kuo mahili atú, ne tau ako ai e me'a lahi fekau'aki mo hono malu'i kitautolu mei he COVID-19. 'Oku tau Malava ai o fakatahataha 'i ha founa malu'aki hono ngäue 'aki ha ngaahi founa faka'ehi'ehi.

## Fakasi'isi'i e ngaahi fakatamaki kiate koe mo ho komiunití

'I he 'etau ako ke tau nofo fakataha mo e COVID-19 pea toe kamata mo e 'ü fakataha'angá, manatu'i ke:

- Nofoma'u 'i 'api 'okapau 'oku ke puke. Tatau aipē pe ko e COVID-19, ko e fulūú, ko ha momoko, pe ko ha puke 'e taha, 'oku mahu'inga ke 'oua 'e fakapipihí ki he ní'ihí kehé.
- Ma'u e fakamuimui taha ki he ngaahi huhumalu'i COVID-19 mo e ngaahi huhumalu'i fakata'u ki he fulūú. Ko e huhumalu'i 'a e malu'anga taha ki hono malu'i kitautolu mei he ngaahi puke fakatu'utamaki.
- Fufulu ma'u pē ho ongo nimá pea fakama'a ma'u pē 'a e ngaahi fukahi me'a 'oku fa'a ngäue 'aki.



## Fakakaukau'i e kakai 'oku nau ala uesia ngofua mei he puke fakatu'utamaki

Fakakaukau ki he feitu'u te ke 'i ai pea mo kinautolu te ke feohi vāofi mo iá. 'Oku tokolahi 'a e kakai 'oku nau ala uesia ngofua 'i he ngaahi puke fakatu'utamaki, tokoto faemahaki pe mate mei he COVID-19. Ko e ngaahi leia malu'i kuo tñaki atú 'oku ne tokoni ki hono malu'i 'o e kakai 'oku nau uesia ngofua angé, kau ai mo e kau to'ulekeleká, kinautolu 'oku 'ikai ke huhumalu'i, mo kinatuolu 'oku 'i ai honau ngaahi mahaki tauhi..

- Ko e ngaahi me'a 'ufi'ufi matá 'oku ne malu'i koe mo e toenga 'o e kakai, tautautefito ki he taimi 'oku ma'olunga ai e lēvolo 'o e COVID-19.
- Ko e ngaahi fakataha'anga ki tu'á mo e ngaahi 'elia 'i ki falé 'oku 'ea lelei ('oku fakavaava e 'ü matapā teké mo e ngaahi 'i 'uhila ke fakalahi 'a 'ene 'ea lelei) 'oku malu ange ia 'i he fakataha'anga 'i loto fale 'i he fanga ki'i 'elia iiki.
- 'Okapau na'a ke feohi mo ha tokotaha 'oku puke 'i he COVID-19, fakakaukau'i ke toloi e fakataha'anga mo e kakai kehé, tautautefito 'okapau 'oku nau lavea ngofua ange 'i he mahaki fakatu'utamaki. Siofi ho'o ngaahi faka'ilonga puké 'i he 'aho e 10 ka hoko maí.



## Faka'apa'apa'i e tu'unga fakafiemālie 'a e kakai kehé

- 'E'i ai e kakai 'e ní'ihí te nau kole atu ke hokohoko atu pē ho tui 'a e me'a 'ufi'ufi matá 'okapau te ke hū ki honau falé.
- 'E'i ai e kakai e ní'ihí te nau fiema'u ke nau tui e me'a 'ufi'ufi matá, tatau aipē 'okapau 'oku 'ikai ke kole ange kiakinautolu.
- Ko e kakai 'e ní'ihí 'e lelei ange kiakinautolu ke fakahoko 'e ngaahi fakataha'angá ki tu'a, pe 'i ha fanga ki'i kulupu iiki.
- Ko hono tali lelei e ngaahi tu'utu'uni fakafo'ituituí fakatautaha fekau'aki mo e ngaahi fakaalaalá 'a e founa lelei taha ki hono fakahaai 'oku tau fetokai'aki.

## 'E ala liliu e ngaahi fakahinohino ni ka tupulaki e ngaahi mata'i fika 'o e COVID-19.

'Ilo'i ma'u pē 'a e lēvolo 'a e [COVID 'i ho'o komiuniti](#) ke ke lava ai 'o fili e founa malu te ke ngäue'aki ke malu'i 'aki koe mo e ní'ihí kehé. Ko e mafola 'a e COVID-19 te ne ala uesia ho tu'utu'uni ki ho'o kau atu pe fakahoko ha ngaahi fakataha'anga.

